

# ลับมาก

ชุดที่ ของ ๒๕ ชุด  
หน้าที่ ๑ ของ ๑๐ หน้า  
สถานีตำรวจภูธรเบตง  
ตำบลเบตง อำเภอเบตง  
จังหวัดยะลา ๙๕๑๑๐  
๑๕ พฤษภาคม ๒๕๖๖  
“สท ๒๕/๒๕๖๖”

แผน :ปราบปรามจับกุมบ่อนการพนัน อบรมทุกประเภทที่ผิดกฎหมายและสื่อลามกอนาจาร

## สถานีตำรวจภูธรเบตง

อ้างถึง : ๑. อ้างถึงหนังสือ ภ.จว.ยะลา ด่วนที่สุด ที่ ๐๐๒๔.(ยล).๑(ผอ.ท.)/๒๓๙ ลงวันที่ ๒๘ เมษายน ๒๕๖๖  
หนังสือ ภ.๙ ด่วนที่สุด ที่ ๐๐๒๔.๑๓๒/๓๑๒๖ ลงวันที่ ๒๖ เมษายน ๒๕๖๖ เรื่อง การระดมกวาดล้างอาชญากรรมและอบรมทุกประเภท

๒. แผนรักษาความสงบ (กรกฎ/๕๒) สำนักงานตำรวจแห่งชาติ ลง ๘ กันยายน ๒๕๕๒

๓. แผนป้องกันปราบปรามอาชญากรรมของสำนักงานตำรวจแห่งชาติ ปีงบประมาณ พ.ศ.๒๕๖๖ ( ป้องราษฎร์ ปรามภัย หัวใจคือประชาชน ) ลงวันที่ ๑๔ พฤศจิกายน ๒๕๖๕

๔. คำสั่งตำรวจภูธรภาค ๙ ที่ ๔๓๐/๒๕๖๕ ลงวันที่ ๑ ตุลาคม ๒๕๖๕ เรื่อง กำหนดลักษณะงาน และการมอบอำนาจหน้าที่ความรับผิดชอบให้รองผู้บัญชาการตำรวจภูธรภาค ๙

๕. แผนป้องกันปราบปรามอาชญากรรมของตำรวจภูธรจังหวัดยะลา ปีงบประมาณ พ.ศ.๒๕๖๖ ( ป้องราษฎร์ ปรามภัย หัวใจคือประชาชน ) ลงวันที่ ๑ ธันวาคม ๒๕๖๕

๖. แผนที่ประเทศไทยมาตราส่วน ๑ : ๕๐,๐๐๐ ระวังครอบคลุมพื้นที่ จว.ยะลา

## ๑. สถานการณ์

### ก. สถานการณ์ทั่วไป

สถานีตำรวจภูธรเบตง กำชับให้หน่วยปฏิบัติการเชิงรุกจับกุมบ่อนการพนัน อบรมทุกประเภทที่ผิดกฎหมาย และสื่อลามกอนาจาร ให้บังเกิดผลเป็นรูปธรรม

### ข. สถานการณ์เฉพาะ

เพื่อให้การป้องกันปราบปรามตามความผิดเกี่ยวกับบ่อนการพนัน อบรมทุกประเภทที่ผิดกฎหมาย และสื่อลามกอนาจาร ในพื้นที่รับผิดชอบเป็นไปด้วยประสิทธิภาพ ตามนโยบายของรัฐบาล จึงกำหนดมาตรการป้องกันและปราบปราม ดังนี้

๑) กำชับการปฏิบัติ ในความผิดเกี่ยวกับลักลอบเล่นการพนัน สืบสวนหาข่าวเชิงลึกเกี่ยวกับแหล่ง และสถานที่ที่เคยมีการลักลอบเล่นการพนัน มีพฤติการณ์ หรือที่ปรากฏเป็นข่าวว่ามีการลักลอบเปิดบ่อนการพนัน ในพื้นที่รับผิดชอบ

๒) กวดขัน เพิ่มความเข้มงวดรอบในการตรวจตรา ตรวจสอบและควบคุมการปฏิบัติของสถานบริการและสถานประกอบการที่มีลักษณะคล้ายสถานบริการ สถานบันเทิง ผับ บาร์ คาราโอเกะ หรือสถานที่อื่นที่มีลักษณะคล้ายกันทุกแห่ง รวมทั้งจัดให้มีการตรวจสอบและสุ่มตรวจการจำหน่ายเครื่องดื่มแอลกอฮอล์ การกระทำผิดเกี่ยวกับการค้ามนุษย์ ยาเสพติด ในพื้นที่รับผิดชอบ และห้ามผู้มีอายุต่ำกว่า ๑๘ ปีบริบูรณ์เข้าไปทำงานในสถานบริการอื่นๆ

๓) ให้กวดขัน เพิ่มความเข้มงวดรอบในการตรวจตรา ตรวจสอบและควบคุมการปฏิบัติของสถานบริการ และสถานประกอบการที่มีลักษณะคล้ายสถานบริการ สถานบันเทิง ผับ บาร์คาราโอเกะ หรือสถานที่อื่นที่มี

ลับมาก

# ลับมาก

ชุดที่ ของ ๒๕ ชุด  
หน้าที่ ๒ ของ ๑๐ หน้า

แผน : ปราบปรามจับกุมบ่อนการพนัน อบายมุขทุกประเภทที่ผิดกฎหมายและสื่อลามกอนาจาร

## สถานีตำรวจภูธรเบตง

ลักษณะคล้าย กันทุกแห่ง รวมทั้งจัดให้มีการตรวจสอบและสุ่มตรวจการจำหน่ายเครื่องดื่มแอลกอฮอล์ การกระทำผิดเกี่ยวกับการค้ามนุษย์ ยาเสพติด ในพื้นที่รับผิดชอบ

๔) สืบสวนหาข่าวเชิงลึกเกี่ยวกับแหล่ง และสถานที่ที่เคยมีการลักลอบเล่นการพนัน มีพฤติกรรม หรือที่ปรากฏเป็นข่าวว่ามีการลักลอบเปิดบ่อนการพนันในพื้นที่รับผิดชอบ รวมถึงจัดทำข้อมูลรายละเอียดให้ปรากฏรายชื่อบุคคลที่มีประวัติและพฤติกรรมเกี่ยวข้องกับบ่อนการพนัน โดยมอบหมายเจ้าหน้าที่ตำรวจในสังกัด สืบสวนหาข่าว

## ค. ฝ่ายตรงข้าม

- ๑) ผู้ประกอบการที่กระทำความผิดกฎหมาย
- ๒) ผู้มีอิทธิพลที่อยู่ในอำนาจมีติดต่อกับบุคคลที่ไม่หวังดีต่อสังคม
- ๓) ผู้ที่หวังประโยชน์ในทางการเมือง
- ๔) ร้านผลิตสิ่งพิมพ์ต่างๆที่กระทำความผิดกฎหมาย

## ง. ฝ่ายเรา

- ๑) ตำรวจภูธรจังหวัดยะลา
- ๒) อำเภอเบตง
- ๓) หน่วยเฉพาะกิจตำรวจตระเวนชายแดนที่ ๔๔
- ๔) สถานีตำรวจภูธรอัยเยอร์เวง
- ๕) สถานีตำรวจภูธรยะรม
- ๖) กองร้อยตำรวจตระเวนชายแดนที่ ๔๔๕
- ๗) กองร้อยป้องกันชายแดนที่ ๑
- ๘) สถานีตำรวจท่องเที่ยว ๓ (เบตง)
- ๙) หมวดเฉพาะกิจหน่วยปฏิบัติการพิเศษยะลา ๓๒ เบตง
- ๑๐) เทศบาลเมืองเบตง
- ๑๑) กำลังภาคประชาชน

## ๒. ภารกิจ

สถานีตำรวจภูธรเบตง วางแผน อำนวยการ สั่งการ กำกับดูแล การจัดทำกำลังตำรวจรับผิดชอบและประสานกำลังการปฏิบัติกับหน่วยงานอื่นที่เกี่ยวข้อง เพื่อวางมาตรการป้องกันปราบปรามความผิดเกี่ยวกับบ่อนการพนัน อบายมุข และสื่อลามกอนาจาร ในพื้นที่รับผิดชอบ

## ๓. การปฏิบัติ

### ก. เป้าหมายในการปฏิบัติ

- ๑) ดำเนินการระดมกวาดล้างความผิดเกี่ยวกับบ่อนการพนัน อบายมุขทุกประเภทในพื้นที่รับผิดชอบ ทุกกระยะ ๓ เดือน
- ๒) ดำเนินการระดมกวาดล้างสื่อลามกอนาจาร ทุกกระยะ ๓ เดือน
- ๓) ดำเนินการกวาดล้างอย่างต่อเนื่อง อย่างน้อยเดือนละ ๔ ครั้ง
- ๔) ขอความร่วมมือจากผู้ประกอบการ ประชาชน ในการประชาสัมพันธ์

ลับมาก

# ลับมาก

ชุดที่ ของ ๒๕ ชุด  
หน้าที่ ๓ ของ ๑๐ หน้า

แผน : ปราบปรามจับกุมบ่อนการพนัน อบายมุขทุกประเภทที่ผิดกฎหมายและสื่อลามกอนาจาร

## สถานีตำรวจภูธรเบตง

### ข. แนวความคิดในการปฏิบัติ

๑) การบริหารจัดการในการป้องกันปราบปราม ความผิดเกี่ยวกับบ่อนการพนัน อบายมุข และสื่อลามกอนาจาร โดยใช้การบูรณาการในลักษณะเข้าถึงพื้นที่ ( Area Approach ) โดยให้หน่วยรับผิดชอบพื้นที่เป็นหน่วยหลัก และหน่วยส่วนกลางทำหน้าที่สนับสนุน

๒) กรณีเกินขีดความสามารถของหน่วยรับผิดชอบในพื้นที่ให้ร้องขอไปยัง สำนักงานตำรวจแห่งชาติ

๓) จัดตั้งศูนย์อำนวยการเฉพาะกิจการป้องกันปราบปรามเกี่ยวกับบ่อนการพนัน อบายมุข และ สื่อลามกอนาจาร

๔) จัดกำลังชุดปฏิบัติการรับผิดชอบในด้านการป้องกันปราบปราม

๕) ห้ามมิให้ข้าราชการตำรวจเข้าไปเกี่ยวข้องกับยาเสพติด บ่อนการพนันและอบายมุข

๖) ประสานแผน และการปฏิบัติกับหน่วยงานที่เกี่ยวข้อง โดยเฉพาะหน่วยงานทหารในพื้นที่ ฝ่ายปกครอง และเจ้าพนักงานตามกฎหมายเฉพาะเรื่องอย่างใกล้ชิด เพื่อให้เกิดการบูรณาการ และบังคับใช้กฎหมายอย่างมีประสิทธิภาพในการป้องกัน และจัดระเบียบสังคม อย่างเคร่งครัด หากพบว่ามี การฝ่าฝืน หรือไม่ปฏิบัติตามกฎหมาย คำสั่ง ข้อกำหนดที่เกี่ยวข้อง ให้ดำเนินการตามกฎหมายกับผู้ฝ่าฝืนอย่างเคร่งครัด และขยายผลกับผู้เกี่ยวข้องทุกราย ให้มีการมอบหมายผู้บังคับบัญชาเป็นผู้รับผิดชอบในการควบคุม กำกับดูแลการปฏิบัติอย่างชัดเจนและเป็นระบบ

### ค. งานป้องกันปราบปราม

๑) สืบสวนหาข่าวเกี่ยวกับบ่อนการพนัน อบายมุข และสื่อลามกอนาจาร โดยเฉพาะข้อมูลที่เกี่ยวข้องกับสถานบริการต่างๆ รวมถึงความผิดเกี่ยวกับการพนัน ยาเสพติด และแหล่งผลิต สถานที่เก็บ สถานที่จำหน่าย รวมถึงบุคคลที่เกี่ยวข้อง โดยจัดทำเป็นข้อมูลท้องถิ่นเป็นระบบ

๒) จัดกำลังเจ้าหน้าที่ทั้งในและนอกเครื่องแบบออกตรวจตราแหล่งจำหน่าย รวมถึงสถานที่ที่แอบแฝงกระทำผิดเกี่ยวกับสื่อลามกอนาจาร อย่างต่อเนื่อง

๓) พิจารณาใบอนุญาตต่างๆ เช่น ใบอนุญาตเกี่ยวกับสิ่งพิมพ์ ใบอนุญาตให้ฉายภาพยนตร์ โดยให้เจ้าหน้าที่ผู้เกี่ยวข้องดำเนินการอย่างละเอียด รอบคอบ เป็นธรรมและเป็นไปตามหลักเกณฑ์ของกฎหมายที่เกี่ยวข้องอย่างเคร่งครัด

๔) ออกกำลังกวาดล้างการป้องกันปราบปรามเกี่ยวกับอบายมุข ตามห้วงระยะเวลาที่เหมาะสม

๕) เมื่อมีการจับกุมผู้กระทำความผิด ให้ถือนโยบายสำคัญในการสอบสวนขยายผลให้ถึงแหล่งผลิต เพื่อดำเนินคดีกับเจ้าของหรือผู้ผลิตสื่อลามกอนาจาร

๖) ตรวจสอบประวัติของผู้ต้องหา เพื่อเพิ่มโทษกับผู้กระทำความผิดซ้ำ

### ง. ชุดตำรวจชุมชนและมวลชนสัมพันธ์

๑) ขอความร่วมมือจากผู้ประกอบการ ให้ยกเลิกการค้ากำไรในเชิงพาณิชย์โดยคำนึงถึงคุณธรรมและจริยธรรมที่มีผลกระทบต่อสังคม

๒) พร้อมทั้งให้ประชาสัมพันธ์ สร้างความเข้าใจ และขอความร่วมมือจากผู้ประกอบการสถานบริการ สถานประกอบการที่มีลักษณะคล้ายสถานบริการ สถานบันเทิง ผับ บาร์ คาราโอเกะ หรือสถานที่อื่นที่มีลักษณะคล้ายกัน ให้ดำเนินการภายใต้กฎหมาย ระเบียบ หลักเกณฑ์ และเงื่อนไขที่กำหนด ตามมาตรการควบคุมโรค และคำแนะนำของทางราชการ

ลับมาก

# ลับมาก

ชุดที่ ของ ๒๕ ชุด  
หน้าที่ ๔ ของ ๑๐ หน้า

แผน : ปราบปรามจับกุมบ่อนการพนัน อบายมุขทุกประเภทที่ผิดกฎหมายและสื่อลามกอนาจาร

## สถานีตำรวจภูธรเบตง

๓) ปลุกจิตสำนึกข้าราชการตำรวจทุกระดับชั้น ให้มีสำนึกในการปฏิบัติหน้าที่ โดยไม่มุ่งหวังผลประโยชน์ที่มีควรได้

### จ. คำแนะนำในการประสาน

- ๑) แผนนี้มีผลบังคับใช้ตั้งแต่บัดนี้เป็นต้นไป
- ๒) ให้ผู้บังคับบัญชาประชุมชี้แจง ให้กำลังพลที่ปฏิบัติทราบโดยเคร่งครัด
- ๓) ให้ทุกฝ่ายส่งเสริมและสนับสนุนการปฏิบัติตามแผนนี้

## ๔. ธุรการและการส่งกำลังบำรุง

### ก. การรายงาน

งานป้องกันปราบปราม ระดมกวาดล้างอาชญากรรมรองรับ ตามแผนนี้ตามความเหมาะสมอย่างต่อเนื่อง และรายงานสรุปผลการกวาดล้างอาชญากรรม ทุกครั้ง

### ข. การส่งกำลังบำรุง

ตามสายงานปกติของหน่วย

## ๕. การบังคับบัญชาและการสื่อสาร

### ก. การบังคับบัญชา

- |                                                     |                           |
|-----------------------------------------------------|---------------------------|
| ๑) ผู้กำกับการ สถานีตำรวจภูธรเบตง                   | เป็น ผู้อำนวยการศูนย์     |
| ๒) รองผู้กำกับการป้องกันปราบปราม สถานีตำรวจภูธรเบตง | เป็น รองผู้อำนวยการศูนย์  |
| ๓) รองผู้กำกับการ(สอบสวน) สถานีตำรวจภูธรเบตง        | เป็น รองผู้อำนวยการศูนย์  |
| ๔) รองผู้กำกับการสืบสวน สถานีตำรวจภูธรเบตง          | เป็น รองผู้อำนวยการศูนย์  |
| ๕) รองผู้กำกับการฝ่ายอำนวยการฯ สถานีตำรวจภูธรเบตง   | เป็น รองผู้อำนวยการศูนย์  |
| ๖) สารวัตรป้องกันปราบปราม สถานีตำรวจภูธรเบตง        | เป็น ผู้ช่วย ผบ.เหตุการณ์ |
| ๗) สารวัตรสืบสวน สถานีตำรวจภูธรเบตง                 | เป็น ผู้ช่วย ผบ.เหตุการณ์ |
| ๘) สารวัตร(สอบสวน) สถานีตำรวจภูธรเบตง               | เป็น ผู้ช่วย ผบ.เหตุการณ์ |
| ๙) สารวัตรอำนวยการ สถานีตำรวจภูธรเบตง               | เป็น ผู้ช่วย ผบ.เหตุการณ์ |

### ข. การสื่อสาร

๑) ตามสายงานปกติ

๒) ศูนย์ปฏิบัติการสถานีตำรวจภูธรเบตง นามเรียกขาน “เบตง” ตั้งอยู่ที่ อาคารสถานีตำรวจภูธรเบตง หลังใหม่ ชั้น ๓ สถานีตำรวจภูธรเบตง ถนนสุขยางค์ ตำบลเบตง อำเภอเบตง จังหวัดยะลา

(ก) ศูนย์วิทยุสถานีตำรวจภูธรเบตง “เบตง” โดยใช้ช่องความถี่

ช่องความถี่หลัก VHF ๑๕๒.๖๐๐

ช่องความถี่สำรอง VHF ๑๕๑.๐๐๐

(ข) ทางโทรศัพท์/โทรสารหมายเลข ๐-๗๓๒๓-๔๗๗๗

ลับมาก

ลับมาก

ชุดที่ ของ ๒๕ ชุด  
หน้าที่ ๕ ของ ๑๐ หน้า

แผน : ปราบปรามจับกุมบ่อนการพนัน อบายมุขทุกประเภทที่ผิดกฎหมายและสื่อลามกอนาจาร  
สถานีตำรวจภูธรเบตง

ตอบรับ : ทาง วิทยุ/หนังสือ

พันตำรวจเอก   
( สัญญา ทองสวัสดิ์ )  
ผู้กำกับการ สถานีตำรวจภูธรเบตง

ผนวก ก : โครงสร้างการจัดตั้ง ศปก.

ผนวก ข : การจัดกำลัง

ผนวก ค : สื่อสาร

ผนวก ง : แจกจ่าย

ลับมาก

# ลับมาก

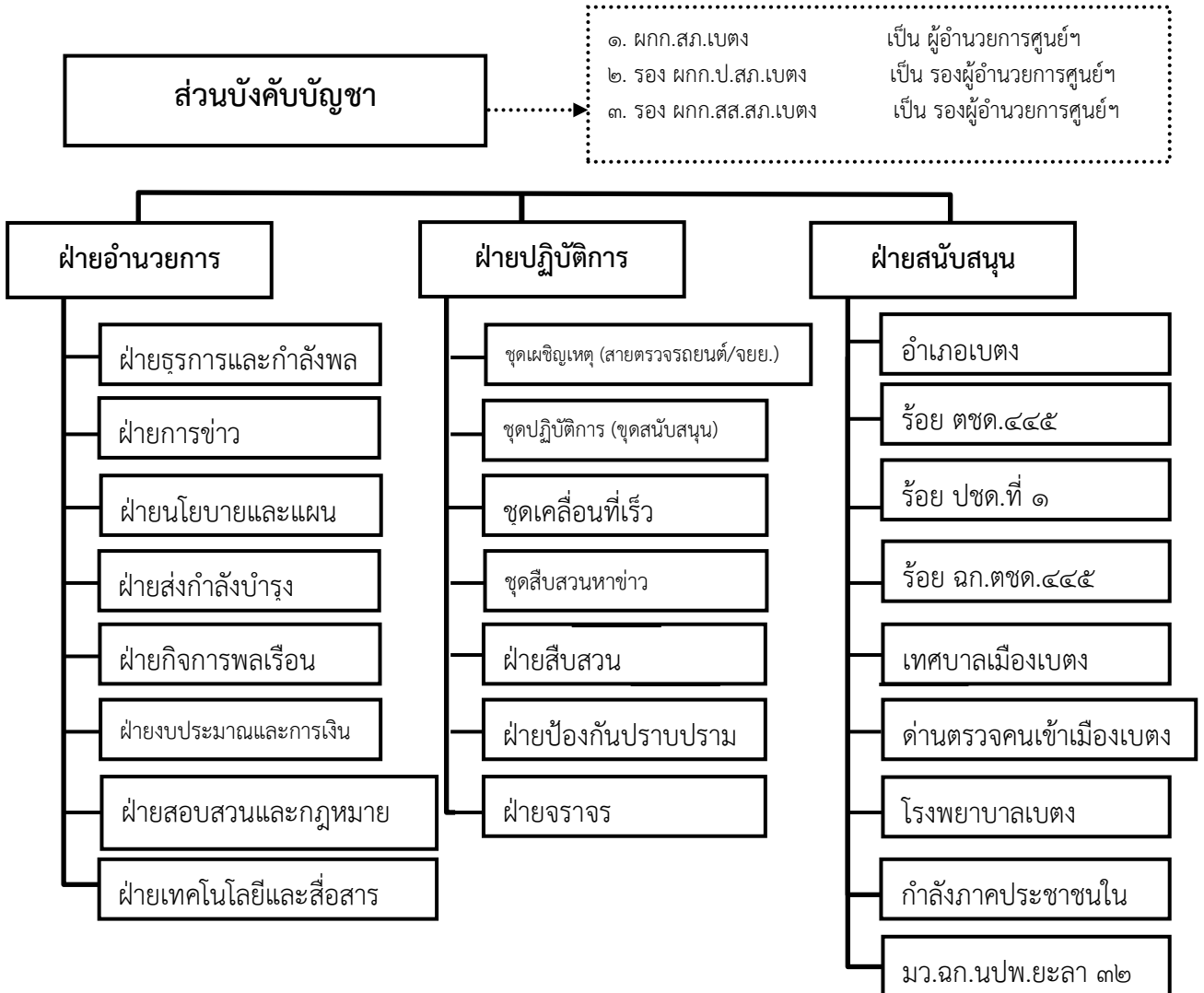
ชุดที่ ของ ๒๕ ชุด  
หน้าที่ ๖ ของ ๑๐ หน้า

แผน : ปราบปรามจับกุมบ่อนการพนัน อบายมุขทุกประเภทที่ผิดกฎหมายและสื่อลามกอนาจาร

สถานีตำรวจภูธรเบตง

ผนวก : ก (โครงสร้างการจัดตั้ง ศปก.สภ.เบตง) ประกอบแผน : ปราบปรามจับกุมบ่อนการพนัน อบายมุขทุกประเภท  
ที่ผิดกฎหมาย และสื่อลามกอนาจาร สภ.เบตง

## โครงสร้างการจัดตั้ง ศปก.สภ.เบตง



พันตำรวจเอก



( สัตถุญา ทองสวัสดิ์ )

ผู้กำกับการสถานีตำรวจภูธรเบตง

ลับมาก

# ลับมาก

ชุดที่ ของ ๒๕ ชุด  
หน้าที่ ๗ ของ ๑๐ หน้า

แผน :ปราบปรามจับกุมบ่อนการพนัน อบายมุขทุกประเภทที่ผิดกฎหมายและสื่อลามกอนาจาร

สถานีตำรวจภูธรเบตง

ผนวก : ข (การจัดกำลัง) ประกอบแผน:ปราบปรามจับกุมบ่อนการพนัน อบายมุขทุกประเภทที่ผิดกฎหมาย

และสื่อลามกอนาจาร สภ.เบตง

## ๑. ส่วนบังคับบัญชา

ก. ผู้กำกับการ สถานีตำรวจภูธรเบตง/ผู้อำนวยการศูนย์ปฏิบัติการสถานีตำรวจภูธรเบตง

ข. รองผู้กำกับการป้องกันปราบปราม สถานีตำรวจภูธรเบตง/รองผู้อำนวยการศูนย์ปฏิบัติการ สถานีตำรวจภูธรเบตง

ค. รองผู้กำกับการสอบสวน สถานีตำรวจภูธรเบตง/รองผู้อำนวยการศูนย์ปฏิบัติการ สถานีตำรวจภูธรเบตง

ง. รองผู้กำกับการสืบสวนสถานีตำรวจภูธรเบตง/รองผู้อำนวยการศูนย์ปฏิบัติการสถานีตำรวจภูธรเบตง

## ๒. ส่วนอำนวยการ

ก. สารวัตรป้องกันปราบปราม สถานีตำรวจภูธรเบตง/หัวหน้า

ข. รองสารวัตรฯ เเวรอำนวยการศูนย์ปฏิบัติการสถานีตำรวจภูธรเบตง ประจำวัน/รองหัวหน้า

ค. เจ้าหน้าที่เวรอำนวยการศูนย์ปฏิบัติการสถานีตำรวจภูธรเบตง ประจำวัน/เจ้าหน้าที่

## ๓. ส่วนปฏิบัติการ

ก.พื้นที่ชั้นนอก ใช้กำลังประจำจุดตรวจ กม.๑๘ , บ่อน้ำร้อน

๑) จุดตรวจ กม.๑๘ กำลัง ๔ นาย

๒) จุดตรวจบ่อน้ำร้อน กำลัง ๕ นาย

ข.พื้นที่ชั้นกลาง ใช้กำลังประจำด่านตรวจ ศอร.

- จุดตรวจ ศอร. กำลัง ๑ ชป.

ค.พื้นที่ชั้นใน

- กำลังสายตรวจ สถานีตำรวจภูธรเบตง ประจำ ๗ สาย ๑๐ จุด

- กำลังสมาชิกอาสาสมัครกาดินแดนอำเภอเบตง

- กำลังภาคประชาชนสมาชิกไทยอาสาป้องกันชาติ

- กำลังภาคประชาชนอาสาสมัครรักษาเมืองเบตง

### ๑) สถานีตำรวจภูธรเบตง

ก. กำลังชุดปฏิบัติการสายตรวจจรถยนต์/รถจักรยานยนต์

- ปฏิบัติหน้าที่ร้อยเวรป้องกันปราบปราม ๕ นาย

- ชุดปฏิบัติการสายตรวจจรถจักรยานยนต์ ๔ ชุดปฏิบัติการ ชุดละ ๙ นาย รวม ๓๖ นาย

ข. กำลังชุดปฏิบัติการสืบสวน

- กำลัง ๒ ชป. รวม ๑๘ นาย

ค. กำลังชุดปฏิบัติการสายตรวจจราจร

- กำลัง ๒ ชป. ๑๘ นาย รวม ๑๘ นาย

ง. กำลังชุดปฏิบัติการตำรวจชุมชนสัมพันธ์

- กำลัง ๑ ชป. ๖ นาย

จ. ชุดเคลื่อนที่เร็ว มว.ฉก.นปพ.ยะลา ๓๒ (เบตง)

- กำลัง ๒ ชป. ๑๘ นาย รวม ๑๒ นาย

ลับมาก

# ลับมาก

ชุดที่ ของ ๒๕ ชุด  
หน้าที่ ๘ ของ ๑๐ หน้า

แผน : ปราบปรามจับกุมบ่อนการพนัน อบายมุขทุกประเภทที่ผิดกฎหมายและสื่อลามกอนาจาร

สถานีตำรวจภูธรเบตง

ผนวก : ข ( การจัดกำลัง ) ประกอบแผนปราบปรามจับกุมบ่อนการพนัน อบายมุขทุกประเภทที่ผิดกฎหมาย  
และสื่อลามกอนาจาร สภ.เบตง

## ๒) หน่วยกำลังในพื้นที่

ก. กำลังสมาชิกอาสาสมัครติดนอ้าเบตง ปฏิบัติหน้าที่ตลอด ๒๔ ชั่วโมง

ประจำจุดอยู่ในเขตพื้นที่ Smart safety Zone ๔.๐ ทั้งหมด ๓ จุด รวม ๖ นาย

๑. แยกหอนาฬิกา จำนวน ๒ นาย

๒. แยกเหลี่ยนหยา จำนวน ๒ นาย

๓. แยกตลาดสด จำนวน ๒ นาย

ข. ไทยอาสาป้องกันชาติ (ทสปช.) มีเจ้าหน้าที่ตำรวจตระเวนชายแดน กองร้อยตำรวจตระเวนชายแดน  
ที่ ๔๔๕ ทำหน้าที่เป็นพี่เลี้ยงควบคุมการปฏิบัติ ปฏิบัติหน้าที่ประจำจุดตั้งแต่วเวลา ๑๘.๐๐ - ๐๖.๐๐ น. อยู่ในเขต  
พื้นที่ Smart safety Zone ๔.๐ ทั้งหมด ๖ จุด ๑๒ นาย

๑. แยกหอนาฬิกา

๔. แยกตลาดสด

๒. แยกเหลี่ยนหยา

๕. แยกศรีเบตง

๓. แยกดวงอมร

๖. หน้าโรงแรมเมอร์ลิน

ค. ชุดปฏิบัติการอาสาสมัครตำรวจ มีกำลัง ๑๔ นาย การปฏิบัติ ดังนี้

-ปฏิบัติหน้าที่เป็นอาสาจราจร (ช่วงเช้า)

-ออกตรวจดูแลทั้งในและนอกเขตพื้นที่ Smart safety Zone ๔.๐

-ตั้งจุดตรวจร่วมกับร้อยเวรป้องกันปราบปราม

## ๓. หน่วยกำลังนอกเขตพื้นที่ ที่พร้อมให้การสนับสนุน

ก. ตำรวจท่องเที่ยวเบตง

ข. การไฟฟ้าส่วนภูมิภาค อ้าเบตง

ข. ร้อย ตชด.๔๔๕

ข. คุ้มสว่างเบตงธรรมสถาน

ค. ร้อย ฉก.ตชด.๔๔๕

ค. คุ้มพมุนิธิ

ง. ร้อย ปชด.ที่ ๑

ค. คุ้มมุสลิม

จ. โรงพยาบาลเบตง

ค. คุ้มพี่คุ้มเบตง

ฉ. ป้องกันและบรรเทาสาธารณภัยเทศบาลเมืองเบตง

พันตำรวจเอก

( สัญญา ทองสวัสดิ์ )

ผู้กำกับการสถานีตำรวจภูธรเบตง

ลับมาก



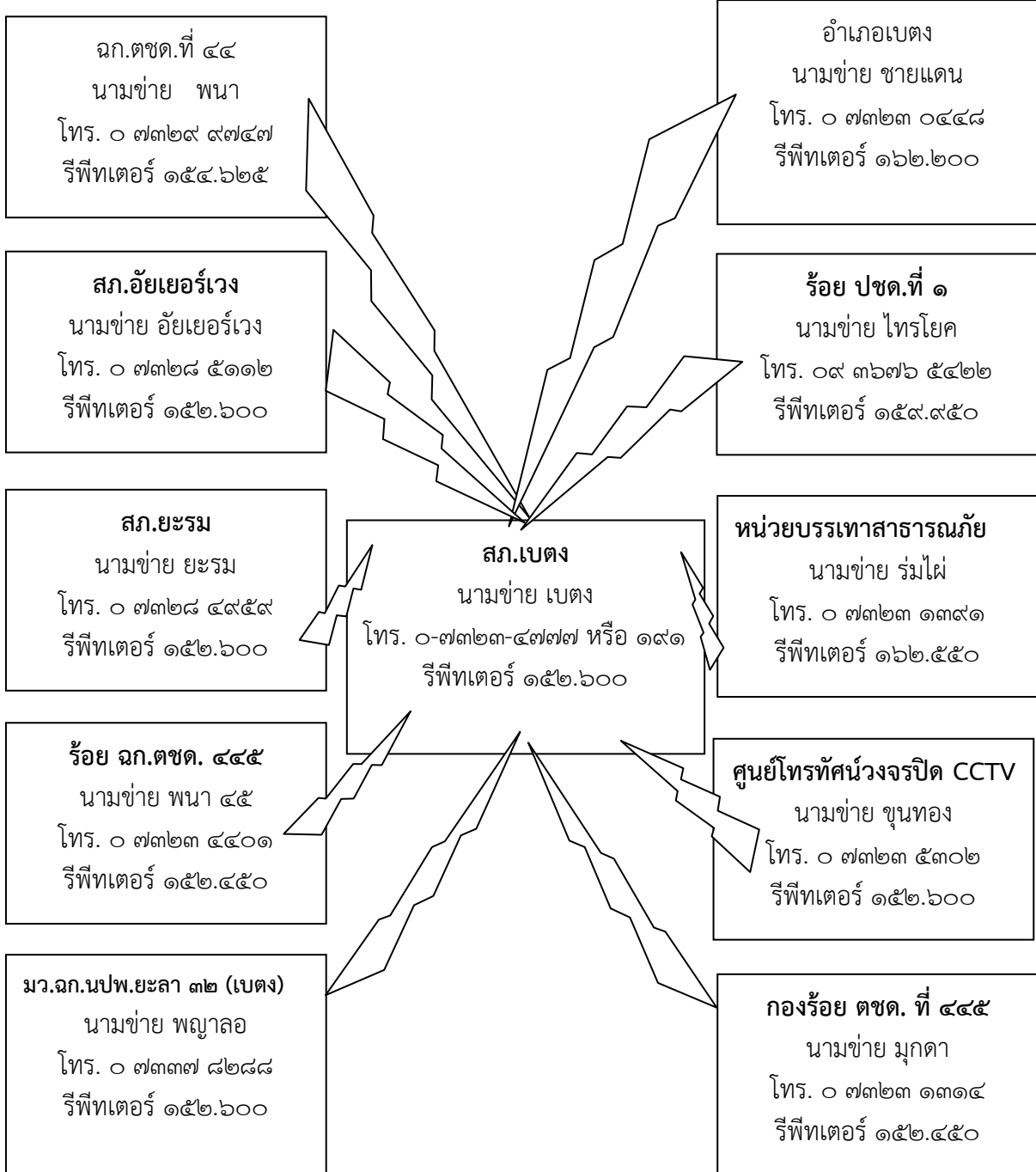
# ลับมาก

ชุดที่ ของ ๒๕ ชุด  
หน้าที่ ๙ ของ ๑๐ หน้า

แผน :ปราบปรามจับกุมบ่อนการพนัน อบายมุขทุกประเภทที่ผิดกฎหมายและสื่อลามกอนาจาร

สถานีตำรวจภูธรเบตง

ผนวก : ค (การสื่อสาร) ประกอบแผนปราบปรามจับกุมบ่อนการพนัน อบายมุขทุกประเภทที่ผิดกฎหมาย  
และสื่อลามกอนาจาร สภ.เบตง



พันตำรวจเอก

( สัญญา ทองสวัสดิ์ )

ผู้กำกับการสถานีตำรวจภูธรเบตง

ลับมาก

# ลับมาก

ชุดที่ ของ ๒๕ ชุด  
หน้าที่ ๑๐ ของ ๑๐ หน้า

แผน : ปราบปรามจับกุมบ่อนการพนัน อบายมุขทุกประเภทที่ผิดกฎหมายและสื่อลามกอนาจาร

สถานีตำรวจภูธรเบตง

ผนวก : ง (รายการแจกจ่าย) ประกอบแผนปราบปรามจับกุมบ่อนการพนัน อบายมุขทุกประเภทที่ผิดกฎหมาย  
และสื่อลามกอนาจาร สภ.เบตง

ลำดับ	แผนงาน	จำนวนชุด	ชุดที่
๑.	ตัวจริง / คู่ฉบับ	๒	๑ - ๒
๒.	ตำรวจภูธรจังหวัดยะลา	๑	๓
๓.	ศูนย์ปฏิบัติการอำเภอเบตง	๑	๔
๔.	หน่วยเฉพาะกิจตำรวจตระเวนชายแดนที่ ๔๔	๑	๕
๕.	สถานีตำรวจภูธรอัยเยอร์เวง	๑	๖
๖.	สถานีตำรวจภูธรยะรม	๑	๗
๗.	กองร้อยตำรวจตระเวนชายแดนที่ ๔๔๕	๑	๘
๘.	กองร้อยเฉพาะกิจตำรวจตระเวนชายแดนที่ ๔๔๕	๑	๙
๙.	ร้อยป้องกันชายแดนที่ ๔	๑	๑๐
๑๐.	หน่วยปฏิบัติการพิเศษยะลา ๓๒ (เบตง)	๑	๑๑
๑๑.	ด่านตรวจคนเข้าเมืองเบตง	๑	๑๒
๑๒.	อะไหล่	๑	๑๓ - ๒๕

พันตำรวจเอก

( สัจญา ทองสวัสดิ์ )

ผู้กำกับการสถานีตำรวจภูธรเบตง

ลับมาก